



International Textile Exhibition
YARNS, FIBRES, KNITWEAR & KNITTED FABRICS

Keep your dates !



SPINEXPO
NEW YORK
METROPOLITAN PAVILION
& ALTMAN BUILDING
19/20/21 JULY 2010

SPINEXPO
SHANGHAI
PUDONG
EXPO CENTRE
7/8/9 SEPTEMBER
2010

2ND
EDITION

SPRING
SUMMER
2011
AUTUMN
WINTER 2011

16TH
EDITION



AUTUMN
WINTER 2011

You can pre-register
on the website:

www.spinexpo.com
Information: info@spinexpo.com





PASSAGES OF TIME

As a new autumn/winter season dawns, we are entering into a time of re-invention, rejuvenation and exploration. We value the concept of time, to have clearly defined aspects of our lives and to express our individualism; however, it is not retrospective in any way. We are moving forward with new ideas, passing through time with a need to play, escape, explore and shine. It is time to leave the past behind.

This makes it a season of contrasts and alternatives, a time to lead not follow, not professing one clear path but instead allowing a scope for diversity, fusion and an ability to construct our own unique looks.

Colour plays a powerful role in this invention. Strong, rich saturation is essential with colours that are warm and positive. There is a sense of glowing that comes not only from the level of colour, but also in sheen and metallic finishes.

Yarns and fabrics equally express developed interest by creating surface effects of all types: textures, sheen, diffused aspects and surface hair, and multi-colour looks achieved through blending, twisting and printing. A time to be showy and expressive, novelty yarns and fabric developments overtake re-works of blends, and this is where the newness emerges.

However, the emphasis on fibre is very important, but not lost in a complicated blend. Instead the specialness of yarn can also be created by taking a brave position on the fibre, be it the diffusion of mohair, the sumptuousness of silk or the iridescence of metallics.

It is a time to move away from playing it safe with the classic and plain. Now is a time to take a stand for being special, unique and therefore creating the desire to own.

Our ideas and developments at Spin Expo take you through four passages of time, each one exploring its own unique experience, allowing you to let the new inventions begin.

TIME
TO PLAY

COLOR COMBINATIONS

	13-4303 TCX
	16-4719 TCX
	16-6318 TCX
	15-0543 TCX
	18-6024 TCX
	16-4719 TCX
	15-0543 TCX
	17-1744 TCX
	19-3520 TCX
	16-4719 TCX
	19-0419 TCX
	16-1133 TCX
	19-4818 TCX
	18-6024 TCX

時の経過

新しい秋冬シーズンの幕開けを迎え、我々は再発見、再生、そして探求をする為の時間について考えてみます。生活を明快に限定し、個人主義を表す為の時間という概念です；しかしそれは回顧という意味では決してありません。我々は遊び、逃避し、創造し、感動するという時間の経過の中で、新しいアイデアを見つめ見出ししていきます。

今シーズンは対比と選択のシーズンといえます。追隨するのではなくリードし、はっきりと道が分かるというのではなく、多様性を認め、融合を試み、ユニークなルックを自分自身で構築する能力を磨くためのシーズンです。

カラーはこの創造的能力に力強い役割を演じます。強くリッチで深みをもつ色には暖かさがあリ積極的な印象を与え、これらが基本カラーとなります。色のレベルだけでなく、輝きやメタリックな加工により、色は広がりをみせるので、これらを感覚的に取り入れていきます。

ヤーンやファブリックはあらゆるタイプの表面効果をクリエート出来るような面白さを開発し表現されます：テキスチャー、輝き、広がったような様相、起毛、多色使い等がブレンドや撚り効果やプリント等の技法で表現されます。ブレンドによるノベルティヤーンやファブリックは目立つように表現力を出すようデザインされ、ここに新しさを出現させます。

ファイバーの持ち味を損なうことなくブレンドを行い、素材の良さを強調することは大変重要です。糸の特長は原料を大胆に工夫することで創出されます、即ちモヘアや、贅沢なシルク、メタリックの玉虫効果等を工夫し散りばめたりします。

安全なクラシックや単調なブレインなものから離れる時がきました。今や特別でユニークである為に、自分の欲求をクリエートする時がやってきました。

私どもが提案するアイデアやスピネクスポの開発は、4つテーマの時の経過を通る時、貴方は夫々ユニークな経験をし、それらを発展させ、新たなインベンションの始まりとなるよう導いてくれるはずです。

光阴的篇章

随着又一年秋冬季节的来临，我们正在迈入一个重新创造、重现活力、不断探索的时节。我们重视时间概念，我们生活中的各个方面通过时间得到明确的界定，在飞扬的时光中张扬我们的个性；但无论从哪个方面来看，这一切都与陈旧无关。我们正满怀新思潮向前迈进，在时光的流逝中我们要尽情享受，远离喧嚣，发挥创意，留下深刻印记。现在是把过去抛在脑后的时候了。

因此，这一季是充满对比和新选择的季节，我们需要的是引领潮流而不是盲目跟风，不拘泥于现有的明确的道路，而是崇尚多元与融合，打造我们独具个性的外表。

色彩在这一创意中发挥着强有力的作用。以强烈明快、丰满饱和为基本要素，结合了柔和、积极向上的色彩。不仅通过色彩突出闪光感，而且还透过光泽的金属处理来营造这一效果。

纱线和面料都体现了成熟的处理工艺，营造出各种类型的表面效果：纹理、光泽，扩散晕开和茸毛感，并通过混纺、捻线和印花得到色彩多样的外观。在这样一个华丽和张扬的季节里，各种新颖的纱线和面料盖过了简单的混纺重制的风头，新奇由此涌现。

但侧重对纤维的运用十分重要，关键在于不要在复杂的混纺中迷失。通过大胆运用纤维，一样可以营造出纱线独有的效果，比如弥散轻柔的马海毛，奢华的丝绸，或是金属的晕彩。

现在是时候摒弃传统的保险做法，甩开经典和平凡无奇。现在是时候彰显独特与不凡，表达自我的愿望。

通过我们在上海国际流行纱线展览会上展现的构思和开发成果，带您走过四个光阴的篇章，每个篇章都在探索其独有的体验，让您领略重新创造的魅力。

TIME TO PLAY

An energising palette of clear whitened winter greens, dusted with modern brights and a dark purple.

The exploration of 'self' through playfulness, and activity. Making time to have fun, experiment and be ever changing.

Sport is re-invented through a new sense of colour making it merge seamlessly with everyday life.

Looking at culture for the techno age generation who are easily bored and in need of constant stimulation.

- > Natural and synthetic of equal importance
- > Drape, fluidity and movement
- > Compact, dense and peached.
- > Polished sheen achieved by fibre choice or mercerising.
- > Yarns and fabrics that can perform and energise
- > Technical finishes and new innovations
- > Stretch and movement
- > Graphic plays of colour and pattern
- > Fresh stripes
- > Simple micro textures
- > Iridescent glow and rich lustre

遊びの時

透明で白味を帯びたウィンターグリーン、煙ったようなモダンなブライトカラーやダークパープル等の活気のあるカラーパレット。

遊びや活動を通して自己を探求。楽しいことや実験や変化するための時間を作る。

スポーツは日常に絶え間なく出現する新しい感覚の色を作りだしてくれます。

絶えず刺激を求め、すぐ飽きてしまうテクノロジー感覚のヤング世代の文化に注目。

- > 天然素材と合繊素材は同等に大切。
- > ドレープ、流動性、ムーブメント
- > コンパクト、深さ、ピーチ加工
- > ファイバーの選択やマーセライズ加工による磨かれた輝き
- > 変化し活気づけられるような糸やファイバー
- > テクニカル加工やニューイノベーション
- > ストレッチと動き
- > 色やパターングラフィックな展開
- > フレッシュなストライプ
- > シンプルなマイクロテクスチャー
- > 玉虫のような輝きとリッチな光沢

玩乐的时光

跃动无穷活力的色彩组合·包括明显白化的冬绿色，衬托以现代风浓烈的亮色和深紫色。

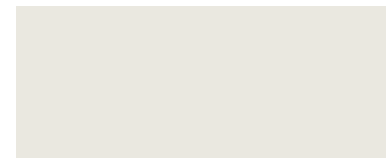
透过玩乐和活动，探索精彩“自我”。充分利用时间制造乐趣，尝试新鲜，不断改变。

通过新的色彩感重新诠释运动的概念，使之天衣无缝地融入日常生活的节奏。

着眼于科技时代这一代人的文化，瞄准他们容易厌倦旧事物，不断寻求刺激的特点

- > 天然与人为渲染同等重要
- > 悬垂性、流动性和运动感
- > 简洁、稠密、磨毛处理
- > 通过选择适合的纤维或丝光处理，营造精致光泽
- > 有表现力、活跃明朗的纱线与面料
- > 技术处理，结合最新创新成果
- > 高延展，运动感
- > 用色彩和花样打造图形多变的艺术效果
- > 鲜明的条纹
- > 简单的微观纹理
- > 闪耀五彩光芒，富有光泽





13-4303 TCX
DAWN BLUE



19-3520 TCX
BLACKBERRY
CORDIAL



17-1744 TCX
CALYPSO CORDIAL



16-6318 TCX
MINERAL GREEN



16-4719 TCX
PORCELAIN



16-1133 TCX
MUSTARD GOLD



18-6024 TCX
AMAZON



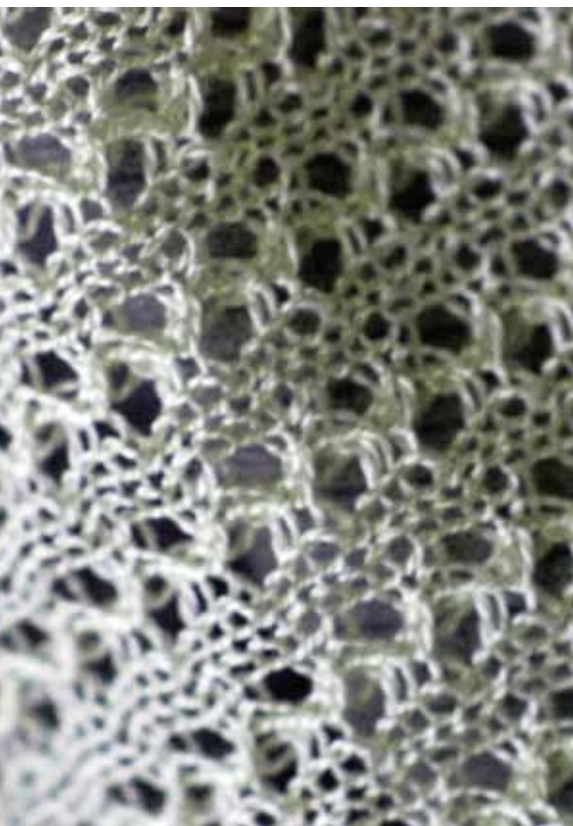
15-0543 TCX
APPLE GREEN

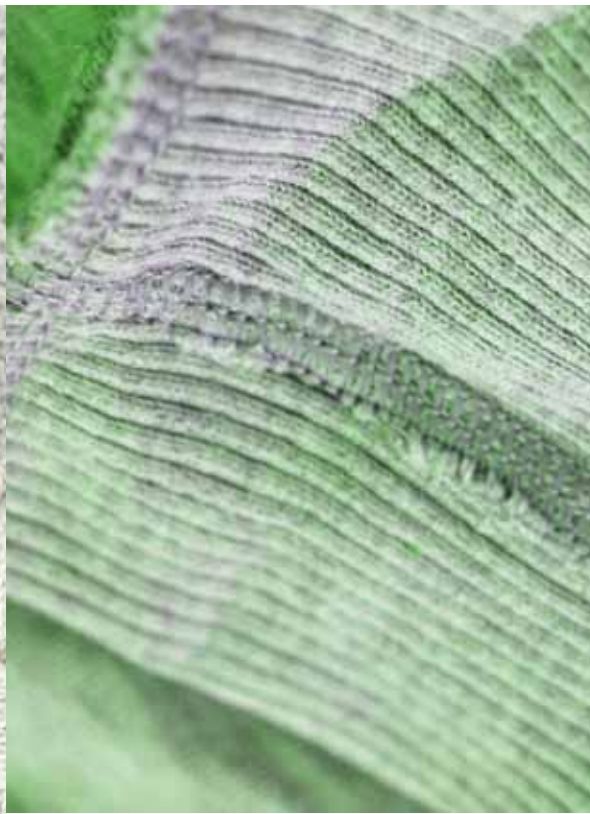


19-4818 TCX
MALLARD GREEN



19-0419 TCX
RIFLE GREEN





TIME TO ESCAPE

A powdered level of colours using pinkish taupes, warm copper and soft browns, enriched by deep rose and blue grey.

A sense of protection is swathed in discreet luxury, enhanced by subtle beauty searching for a new perfection.

A rough, raw dimension that hints at femininity with natural charm, rustic yet delicate, wild yet precious.

A time to luxuriate in our own space, relaxation time, making time to improve, beautify and rejuvenate.

- > Powdery finishes
- > Soft shimmer and lustre
- > Diffused surfaces through hair and brushing
- > Feathery, twisted and ruffled
- > Smooth luxurious shine
- > Burnished metallics
- > Warm soft textures
- > Broken surfaces with a natural patina
- > Delicate sheer textures and transparent looks
- > Layering from fine to very chunky
- > Extreme exaggerated stitches
- > Blurred and subtly broken plays on colour

逃避の時

パウダーレベルの、ピンクトープ、ウォームコパー、ソフトブラウン等はディープローズやブルーグレー等の色と合わせるとリッチ感が増幅されます。

プロテクション感覚には、控えめな贅沢さ、新しい完璧さ、精緻な美しさを加えることが大切です。

自然な魅力を称えるフェミニティーへのヒントにはラフなローマテリアルを活かすことです。これはラスティックでありながら繊細、ワイルドでありながら、かわいい感じです。

自分のスペースで贅沢を楽しむ時、リラクスの時、美しくなることや元気を回復する為に作られる時間

- > パウダリー仕上げ
- > ソフトなチラチラ感や光沢
- > 起毛やヘア加工による散らしたような表面
- > フェザーリー、撚り、ラッフル
- > 滑らかで、贅沢な輝き
- > 輝くメタリック
- > 暖かくソフトなテキスチャー
- > 天然の緑青のようなひび割れた表面
- > 繊細で透けるようなテキスチャーや透明なルック
- > 薄ものからチャンキーなものをレイヤリング
- > 極端に大きなステッチ
- > ほかしたように精緻な色のブローケン使い

远离喧嚣的时光

粉柔的色彩层次，采用了粉紫色、暖铜色和柔棕色，并借助深玫瑰色和蓝灰色加强色彩表现

低调的奢华激发保护的欲望，由微妙的美感提升气质，寻求新的尽善尽美。

最贴身的剪裁，透出丝丝温柔娇俏，散发自然魅力，乡土气息中夹杂优雅奢华，野性又不失矜持。

沉溺于自我空间的时光，享受闲暇人生，在时间的流逝中升华，更美丽，焕发新的活力。

- > 粉状处理
- > 色泽柔和，散发盈盈光泽
- > 采用茸毛和刷光，营造弥漫效果的表面
- > 带羽毛、捻纱，有褶皱边
- > 丝般奢华的光泽
- > 抛光金属色
- > 柔和软滑的纹理
- > 凹凸不平的表面，透出天然的铜绿色
- > 精细的极薄质地，飘逸通透
- > 从精细到极厚重的层次感
- > 十分夸张突兀的针脚
- > 透过色彩营造出模糊微妙的凹凸感





13-1108 TCX
CREAM TAN



16-1325 TCX
COPPER



17-1516 TCX
BURLWOOD



17-2120 TCX
CHATEAU ROSE



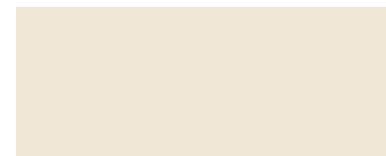
17-1524 TCX
DESERT SAND



19-2030 TCX
BEET RED



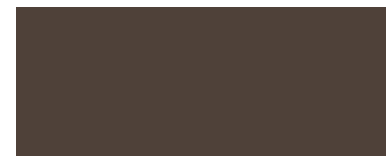
16-1010 TCX
INCENSE



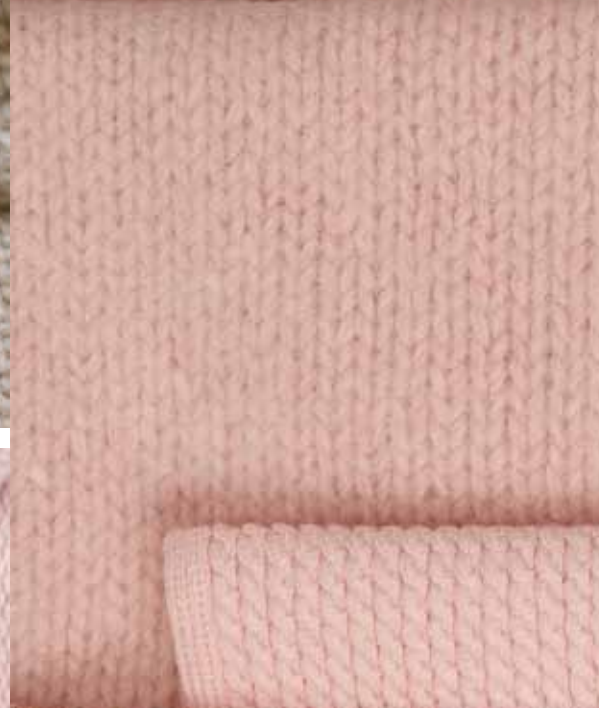
12-0304 TCX
WHITECAP GRAY

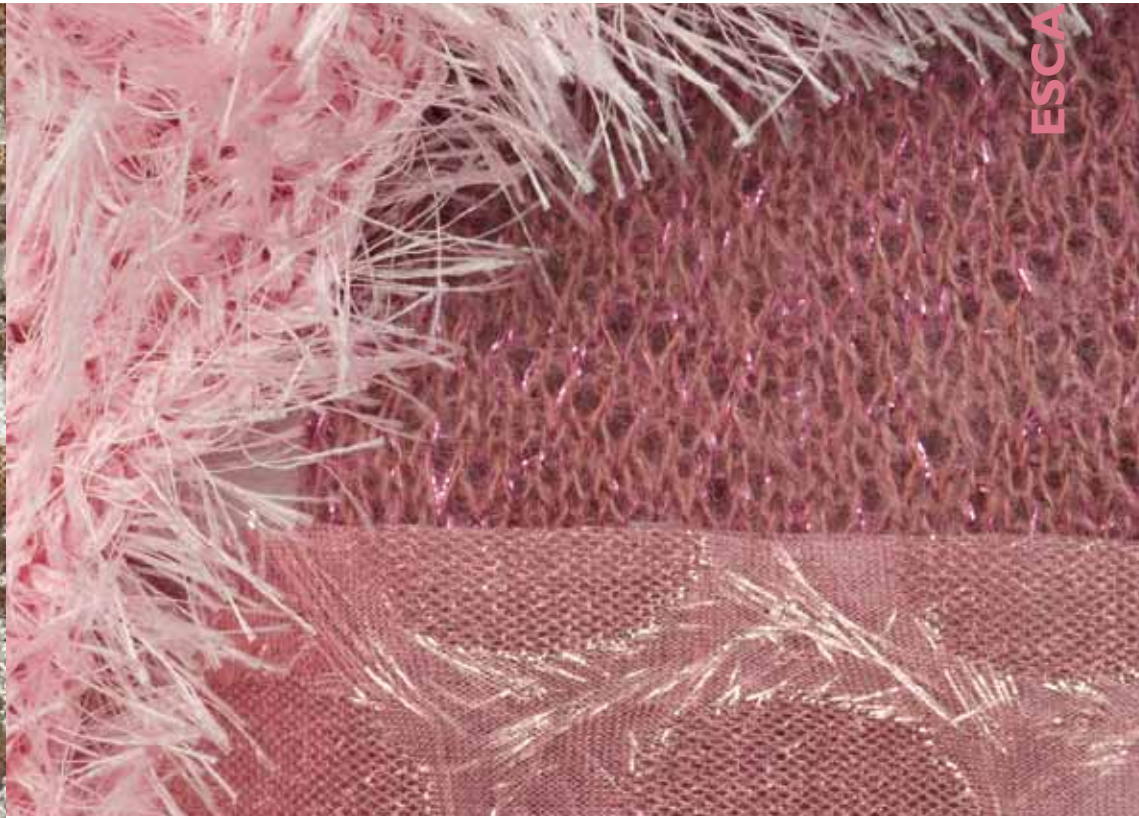


17-4408 TCX
LEAD



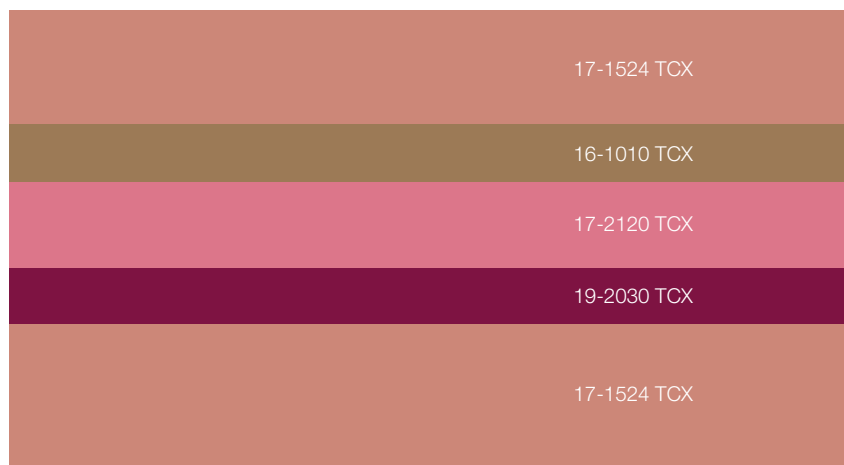
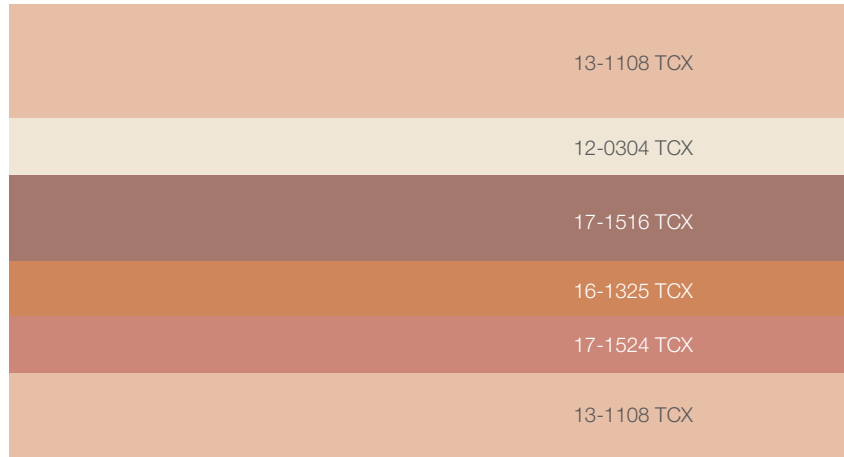
19-1015 TCX
BRACKEN





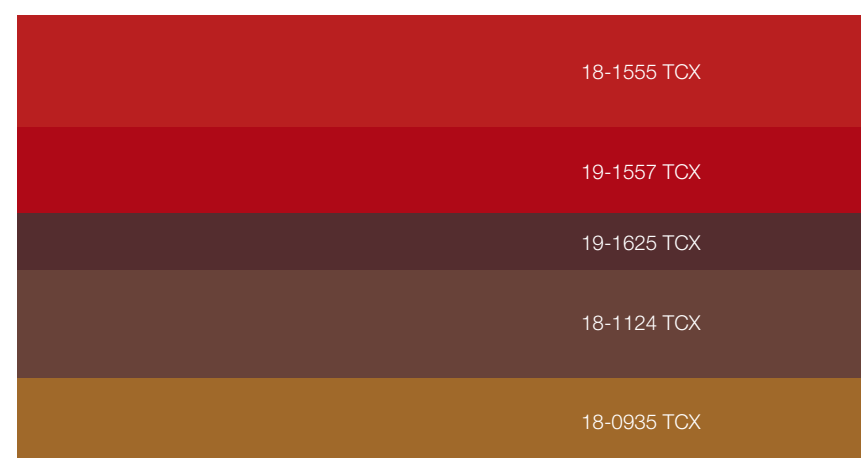
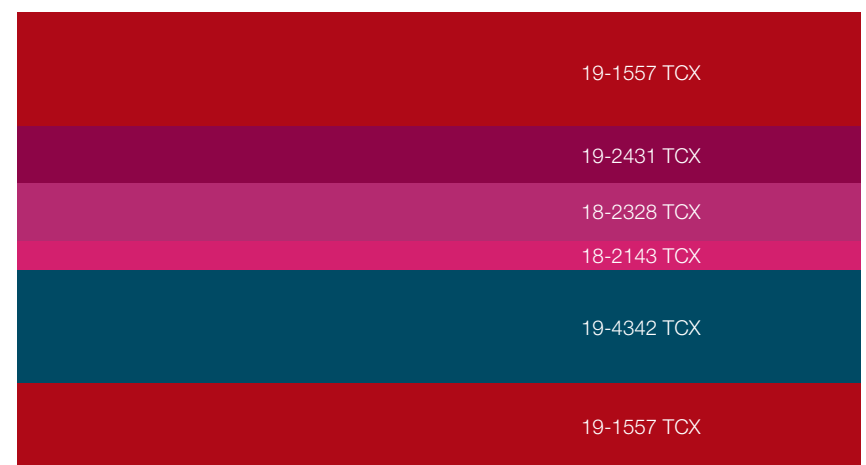
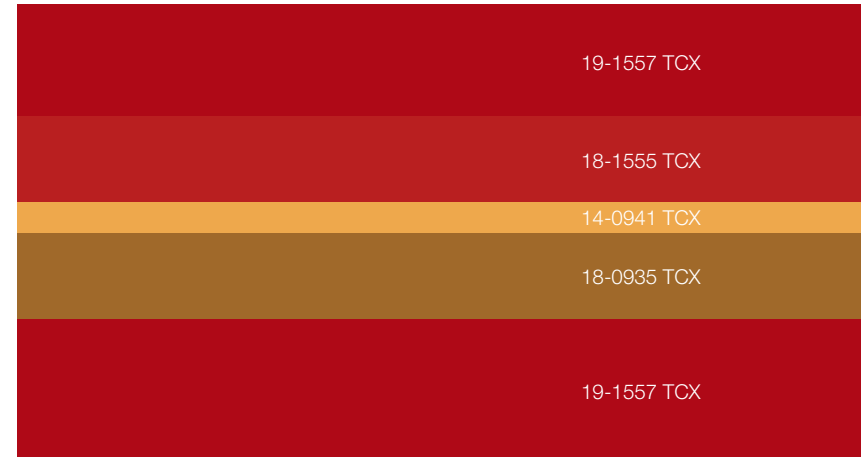
TIME TO ESCAPE

COLOR COMBINATIONS



TIME TO EXPLORE

COLOR COMBINATIONS



TIME TO EXPLORE

Rich, saturated levels of colour in warm tones of russet orange, strong reds, golds and bronzes contrasted by vibrant teal and pinks, all merged together to give a moody, painterly dimension.

Making time to explore our own creativity and explore new ideas, looking at art activities such as painting, printing and crafts, but reinventing them in a futuristic way.

Expressing our own individuality by making good use of our hands and enjoying embellishing, enhancing and creating new looks in a modern way.

Finding time to create our own identity through freedom of spirit.

- > Appearances are deceptive with handmade or rough looks, but with a soft to the touch feel
- > Lots of surface interest
- > Novelty textures and novelty fibre blends.
- > Volume and rounded looks
- > Hairy and raised surfaces
- > Rich vibrant gold and metallics
- > Velvety looks and touch
- > Multi colour effects in neps and marls
- > Printing and hand painting
- > Chunky but weightless
- > Irregular textures
- > Boiled and compact
- > Rich bold use of pattern and colour

創造の時

リッチで深みのあるカラーレベル。落葉のオレンジ、ストロングレッド、ゴールドやブロンズカラー等のウォームトーンは鮮やかなティール(まがも)やピンク等と対比させて使用し、すべての色が絵画的な次元の色を出現させます。

自分自身の創造性を探求し、新しいアイデアを広げる時、絵画やプリント、彫刻等の芸術的な活動に注目し、それらを未来的な方向に創意工夫する時。

手作業を上手く使い、装飾を楽しみ、モダンな方法でニュールックを創りだして個性を表現すること。

精神の自由を通して個人のアイデンティティを創る時。

- > 一見、手作り風でラフなルックに見えながら、触れてみた時のソフトな感覚。
- > 多彩な表面効果
- > 斬新なテキスチャーと新奇なファイバーのブレンド
- > ヴォリュームとラウンドルック
- > ヘアリーなものや起毛された表面
- > リッチで力強いゴールドやメタリック
- > ヘルペットルックやタッチ
- > ネップやマールヤーンの多色効果
- > プリントや手染め
- > チャンキーでありながら軽い
- > 不規則なテキスチャー
- > 縮絨とコンパクト
- > パターンや色のリッチで大胆な使い方

创造的时光

丰富、饱满的色彩层次，呈现赤褐橙、深红色、金色和古铜色的暖色调，衬托以鲜活的青色与粉红色，所有这些色彩聚合在一起，带来富有变化的艺术气息。

在这一时光中探索我们自身的创意，挖掘新的奇思妙想，从绘画、印花和手工艺等艺术活动中汲取灵感，但透过前瞻的未来派手法重新加以诠释。

自己动手，充分表达自我个性，享受DIY美化装饰的乐趣，以现代化的方式打造新的风格，并将其推向更高层次。

以发现的眼光绽放自由精神，寻找并认同自我身份。

- > 展现迷人的外表，采用手工制作或营造粗旷的风格，但在触感上柔软丝滑。
- > 大量运用表面处理
- > 新颖的纹理，独特的纤维混纺。
- > 柔和圆润的外观
- > 茸毛和起绒表面
- > 活力四射、丰润耀眼的金色与金属色
- > 天鹅绒般的外观和触感
- > 在毛粒和夹花纱线中呈现多色效果
- > 印花和手绘
- > 厚实但轻巧
- > 不规则纹理
- > 缩絨处理，简洁大方
- > 大胆运用丰富的图案和颜色





19-1557 TCX
CHILI PEPPER



14-0941 TCX
BEESWAX



19-2431 TCX
BOYSENBERRY



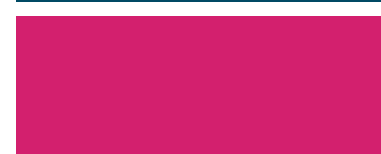
18-0935 TCX
BUCKTHORN
BROWN



18-1555 TCX
MOLTEN LAVA



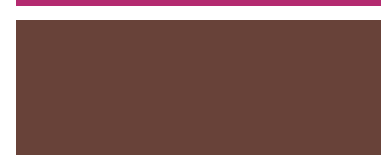
19-4342 TCX
SEAPORT



18-2143 TCX
BEETROOT
PURPLE



18-2328 TCX
FUCHSIA RED



18-1124 TCX
PARTRIDGE



19-1625 TCX
DECADENT
CHOCOLATE





TIME TO SHINE

Mysteriously deep and intense shades of inky blues, greys and blacks through to futuristic purples from dark to light. Shimmering yet burnished highlights of silver and gold offer decorative relief.

A time to visit an era when things were special, cherished and refined, yet reconstruct it into the future to make it relevant to modern life.

Combining a decorative legacy of the past with a streamlined futuristic vision enhanced by technology.

A time to find exquisite beauty and perfection by looking at decorative form and modern adornment.

Creating drama and intrigue, desire and satisfaction. Regaining our status to face the modern world.

- > Fine, threadlike counts, highly twisted
- > Polished surfaces from bright shine to subtle sheens
- > Sparkle of all kinds
- > Burnished and aged metallics
- > Fur and plush looks
- > Feathery effects
- > Rich velvety finishes
- > Lace and ruffles
- > Aged appearances
- > Silky drape and fluid looks
- > Subtle crinkle surfaces and delicate textures
- > Extreme softness and lustre
- > Exquisite embellishment and jewels used with finesse

感動の時

神秘的な深みと濃さのあるシェードで、インクブルー、グレー、黒、又明るいパープルから暗い色までの未来的なパープル等。

物事が特別で、懐かしく、洗練されていた時代への懐古の時、しかしこれらをモダンライフの未来のものに再構築します。

技術の価値を高めた未来への展望と、過去の装飾的な遺産との結合。

装飾的フォルムとモダンな装飾を見ることで、優美さと完成度を見つける時

- > ファイン、結い糸番手、強捻糸
- > 強い輝きから精緻な光まで、輝きの表面
- > あらゆる種類のスパークリング
- > 輝きと時代性をもつメタリック
- > ファーとピロードルック
- > フェザー効果
- > リッチなヴェルベット仕上げ
- > レースやラッフル
- > 年代風な表面
- > シルクのようなドレープと流動性
- > 控えめなシワやデリケートなテキスチャー
- > 極上のソフトさと光沢
- > きわめて美しい装飾と上品な装身具

铭记的时光

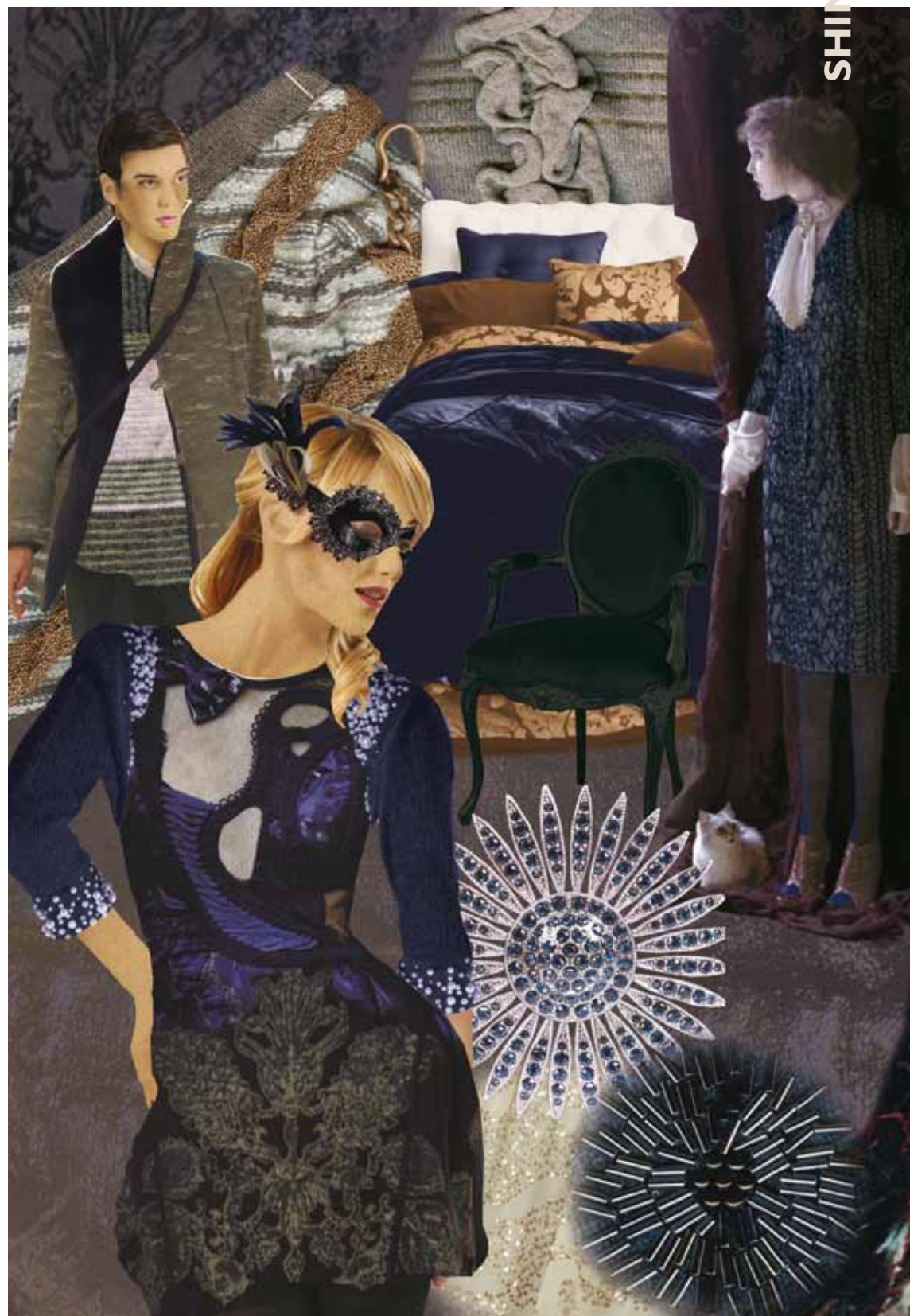
神秘魅惑、深暗且强烈的色调，包括墨水蓝、灰色和黑色，乃至深浅不一的未来派风格的紫色。闪耀光泽，但又突出抛光的金银亮色，呈现装饰浮雕的效果。

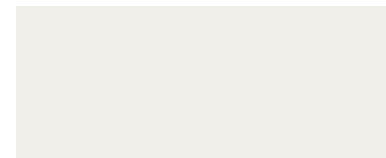
在这一时光中重归万物皆特别、珍贵、精巧的时代，同时发挥创造力，赋予其未来的色彩，使之更贴近现代生活。

将过往传承的传统装饰与简洁的未来派风格融合在一起，并借助技术提升其效果。

在这一时光中追寻优雅风韵，结合传统装饰形式和现代风格的装饰品，达致完美。彰显跌宕的激情，欲望与满足 重塑自我，紧跟时代的脚步。

- > 精巧，棉纱支数高，纤细如丝，强捻纱
- > 各种抛光表面，高光、哑光交相辉映
- > 各种闪光光泽
- > 锃亮、做旧的金属效果
- > 毛皮般奢华的外观
- > 羽毛效果
- > 大量天鹅绒装饰
- > 花边和褶皱
- > 怀旧的外观
- > 丝绸般的悬垂感，流动的效果
- > 略带褶皱的表面，轻柔的质地
- > 超柔软闪亮
- > 精巧绝美的装饰，巧妙利用珠宝饰物，点缀万千风华

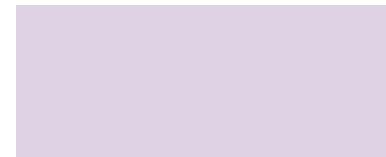




11-4301 TCX
LILY WHITE



18-5203 TCX
PEWTER



13-3805 TCX
ORCHID HUSH



19-3920 TCX
PEACOAT



18-3817 TCX
HERON



19-3952 TCX
SURF THE WEB



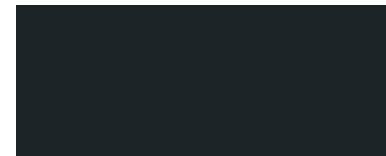
19-4030 TCX
TRUE NAVY



19-3720 TCX
GOTHIC GRAPE



14-1012 TCX
CHAMPAGNE
BEIGE



19-0303 TCX
JET BLACK







TIME
TO SHINE

COLOR COMBINATIONS

